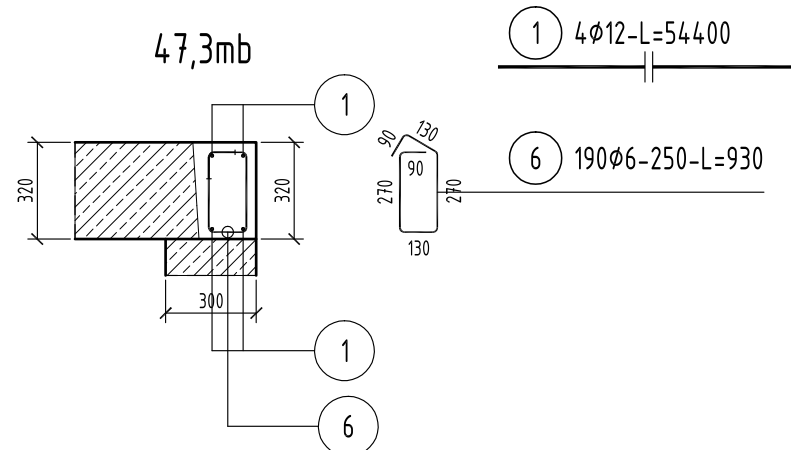


wieńce nad kondygnacją 1

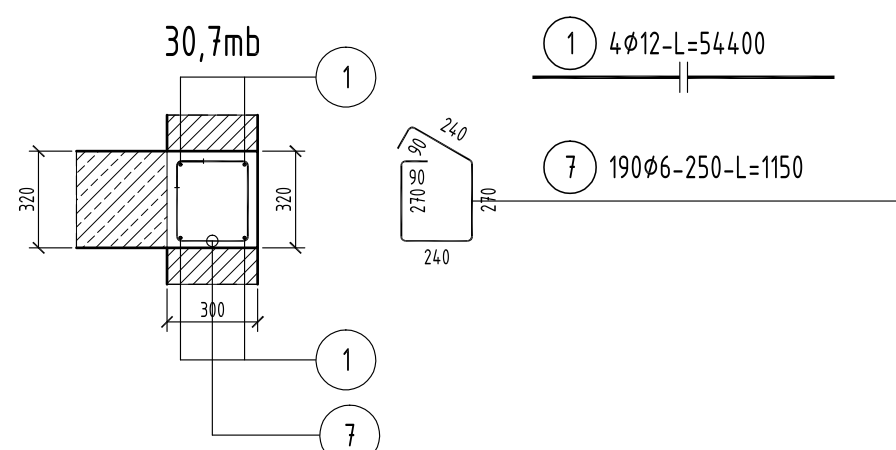
poz. wieniec doczołowy SPK320 190x320

szt.1



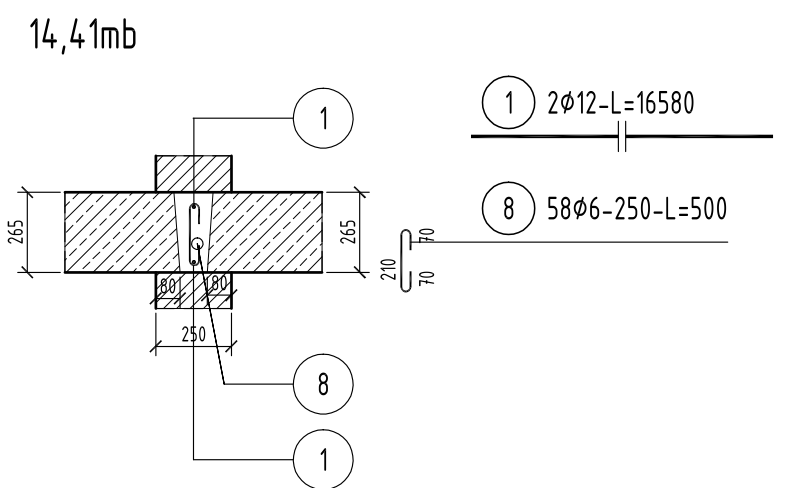
poz. wieniec boczny SPK320 250x320

szt.1



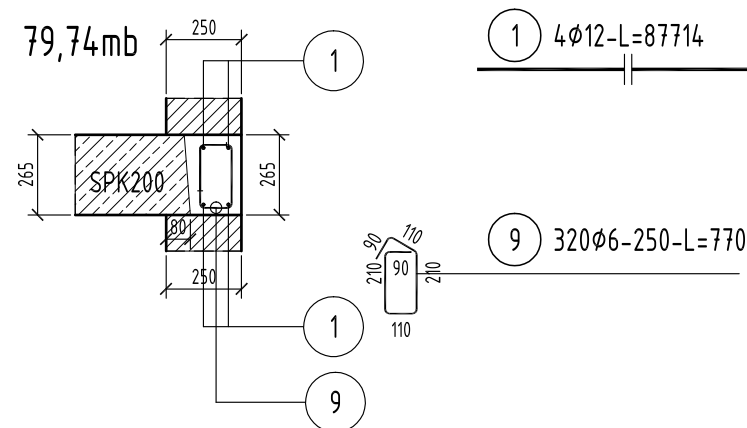
poz. wieniec wewnętrzny SPK265 90x200

szt.1



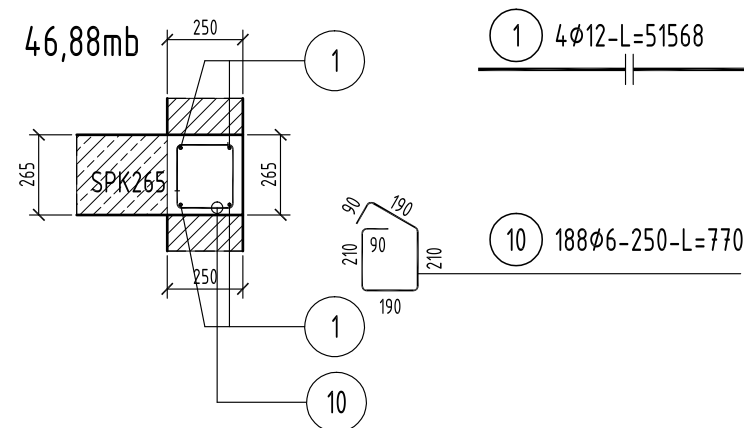
poz. wieniec doczołowy SPK265 170x200

szt.1



poz. wieniec boczny SPK265 250x265

szt.1



ZESTAWIENIE STALI

Nr pręta	ø	Stal	Długość pręta	Liczba			Długość łączna	
				prętów na 1 poz.	pozycji	prętów łącznie	B500B ø6	B500SP ø12
[-]	[mm]	[-]	[m]	[szt]			[m]	
wieniec boczny SPK265 250x265								
1	12	B500SP	51,57	4	1	4		206,27
10	6	B500B	0,77	188	1	188	144,76	
wieniec boczny SPK320 250x320								
1	12	B500SP	54,40	4	1	4		217,60
7	6	B500B	1,15	190	1	190	218,50	
wieniec doczołowy SPK265 170x200								
1	12	B500SP	87,71	4	1	4		350,86
9	6	B500B	0,77	320	1	320	246,40	
wieniec doczołowy SPK320 190x320								
1	12	B500SP	54,40	4	1	4		217,60
6	6	B500B	0,93	190	1	190	176,70	
wieniec wewnętrzny SPK265 90x200								
1	12	B500SP	16,58	2	1	2		33,16
8	6	B500B	0,50	58	1	58	29,00	
Razem długość prętów						[mb]	815,36	1025,49
Masa jednostkowa						[kg/mb]	0,222	0,888
Masa prętów dla danej średnicy						[kg]	181,0	910,6
Masa łącznie						[kg]	1091,6	

UWAGA : Sumaryczna długość prętów jest długością rzeczywistą w osi pręta metodą B wg PN-EN ISO 3766:2006.

BETON C25/30
otulina C_{nom}=25mm

STAL AIIIIN (B500SP, B500B)

dodatkowe pręty φ8 w stykach płyt wg zestawienia producenta stropów KONBET

ARCHIprojekt Włodzimierz Banaś ul. M. Skłodowskiej-Curie 88, 59-300 Lubin tel/fax (076) 846-16-16, 846-16-17 NIP 692-102-55-87				
Inwestor:	Gmina Chocianów, ul. Ratuszowa 10, 59-140 Chocianów	Nr arch:	03/16	
Obiekt:	Dolnośląski Delfinek - mała pływalnia przy Szkole Podstawowej w Chocianowie	Stadium:	P-W	
Adres:	ul. Wesola 16, 59-140 Chocianów, dz. nr 183, obręb 3 Chocianów	Data:	08-07-2016	
Rysunek:	Wieńce nad kondygnacją 1	Skala:	1:25	
Branża:	KONSTRUKCJA	Nr upr.:	Zakres uprawnień:	Podpis: Rys. nr:
Projektant branży arch. :	mgr inż. Marcin Sikora	7/DOŚ/03	uprawniony do projektowania w specj. konstr.-bud. bez ograniczeń	K47W
Sprawdzający branży arch. :	mgr inż. Paweł Baranowski	223/01/DUW	uprawniony do projektowania w specj. konstr.-bud. bez ograniczeń	